

SANS FRONTIÈRES

vol.43

水戸葵陵高等学校ホームページ <http://www.kiryu.ac.jp/>

はじめに



2020年度の医歯薬コースは3年生55名、2年生39名、1年生40名の計134名で構成されます。この「医歯薬通信」は医歯薬コース生に役立つ情報を提供するものです。

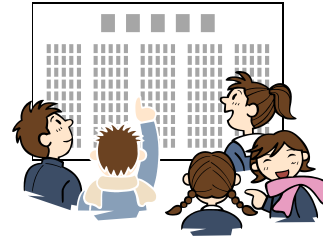
「SANS FRONTIÈRES」はフランス語。「Médecins Sans Frontières(国境なき医師団)」に因^{ちな}んで付けられています。「境界無しに」という意味で、医療人としての心構えを表しています。

新型コロナウイルスの感染拡大により、通常の生活ができない状況が続いています。不安や不便さを感じるのは当然ですが、それだけではなく、医歯薬コース生としてこの状況からいろいろなことを考え、学んでほしいと思います。グローバル社会における感染症の脅威、各国の医療体制、薬の開発、医療の重要性、正確な科学知識を持つことの重要性…。

また、人間の心や行動についても、考えさせられることが多くあります。買い占めや転売などの身勝手な行動には人間の醜さを感じてしまいます。一方、困難な状況の中での助け合いや譲り合いなどの話を聞くと、ほっとします。医歯薬コース生のみなさんは、どう感じますか。どう行動する人になりますか。

今後もしばらくは変則的な生活が続くと思われます。困難な状況も続くでしょう。いたずらに騒ぐことなく、「大切なことは何か」を考えて生活してほしいと切に願います。

2019年度進学状況



2019年度の医歯薬コースの卒業生は37名。延べ人数で国公立大学に33名合格しました。医療系学部には35名、医学部医学科には1名合格しています。浪人生は医学部医学科に1名、獣医学部に2名合格しました。強い意志と努力の結果だと思います。皆さん、おめでとうございます。

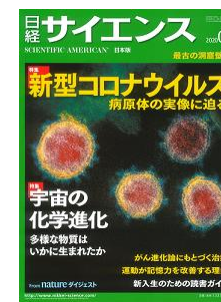
今の3年生から大学入試が変わります。当初発表されていた内容が撤回されるなどの混乱もありましたが、そもそも大学入試は「高校で学ぶ内容の理解」が問われるものです。まずは教科書をしっかり読み、土台となる知識をしっかりと確立させるという基本が重要なことは変わりません。基礎をおろそかにして難しい問題にばかり取り組むのは格好がよく感じられるかもしれませんが、ただの自己満足であって、身にはなりません。反対に、簡単な問題ばかり解いていては、成長はありません。

まずは授業と教科書を大切にしてください。そのうえで、「今の自分に必要なことは何か」を考えて学習計画を立て、実行することが重要です。

担任の先生や、各教科の先生方に相談しながら、自分の学習を進めていきましょう。

1階ホール

1階ホールは、学習スペース・情報スペースになっています。コースの先輩たちも、ここで黙々と学習していました。共有スペースですので、周囲に配慮して行動してください。



コース生の資料として置いてある書籍・雑誌・新聞は、ぜひ手に取ってみてください。貸し出し希望は、1階職員室の須田先生まで申し出てください。